

[zaffrani.it](http://zaffrani.it)

RUS

отличный урожай

высокая скорость

чистая уборка урожая



жатка для

**ПОДСОЛНЕЧНИКА**

## innovation for agriculture

Жатка для подсолнечника Sunflow несомненно является топ-изделием Заффрани. Лучший выбор для тех, кто ищет ультрасовременный продукт с точки зрения производительности, надежности, безопасности и охраны окружающей среды. Изделие, изготовленное из технологичных и высококачественных материалов, регулярно тестируемых компанией.



## жатка для ПОДСОЛНЕЧНИКА

**12** km/h

high speed  
increased productivity

**15** years

long life

**-25°**

extreme  
temperature

**3%** lost

minimal loss  
of product



жатка для  
**ПОДСОЛНЕЧНИКА**



**максимальная  
адаптируемость**

Жатки для подсолнечника Zaffrani - универсальны и агрегарируются ко всем типам комбайнов

Операции по зацеплению и регулировке угла наклона жатки очень просты и могут быть выполнены самостоятельно.

**простое зацепление**

Переходная рамка позволяет произвести сцепление с наклонной камерой комбайна с помощью только одной операции; система блокировки с рычагами гарантирует правильное положение на стадии обработки. Контрфланец позволяет регулировать положение наконечников по отношению к поверхности земли.

“Жатка для подсолнечника Sunflow была задумана как адаптируемая ко всем типам комбайнов, в том числе и при переустановке на другой тип комбайна.

Адаптационный комплект в зависимости от типа конфигурации может состоять из: переходной рамки, узла трансмиссии, кардана.”

**комплект  
переходной  
рамки**

**аксессуары включены**

- запасной нож
- комплект зацепления
- комплект болтов

*возможность настроить наконечники и сетки*



постоянная и равномерная загрузка конвейерного канала комбайна

регулируемый уровень срезания стебля

простота эксплуатации

бесперебойная работа 24 ч/сут

использование высококачественных материалов



жатка для  
**ПОДСОЛНЕЧНИКА**



**чистая уборка  
урожая**

Конструктивные характеристики жатки Заффрани гарантируют сбор абсолютно всех корзинок подсолнечника, максимизируя подачу продукта и минимизируя попадание в машину сора (стеблей и листьев), которые остаются практически полностью на поле.



**высокая  
скорость**

Комбайны с жаткой для подсолнечника Заффрани могут работать на скорости от 8 до 12 км/ч, максимально оптимизируя количество собранного продукта, потери не превышают 3%. Кроме того, инновационные материалы повышенной прочности и легкости, из которых сделана жатка, не только снижают расход топлива, но и, при обычном техобслуживании, гарантируют срок эксплуатации изделия до 15 лет и таким образом увеличивают рентабельность урожая.

header  
**SUNFLOWER**



[смотреть видео](#)



**-25°**

Жатки для подсолнечника Заффрани, благодаря тщательному проектированию и эксклюзивной и инновационной системе смазки, могут работать даже в экстремальных условиях, при температуре до -25°.

Для северных стран, где зимы особенно долгие и суровые, это означает возможность продлить период сбора урожая и, как следствие, увеличить количество собранного продукта.



## Уборка урожая независимо от плотности и направления посева

Особая конструкция наконечников, их количество и расположение позволяют собирать подсолнечник независимо от расстояния между растениями (рядами) и от направления посева. Безрядковая жатка для подсолнечника является изобретением Заффрани, которое постоянно улучшается и модернизируется.



## Принцип действия

### стадия 1

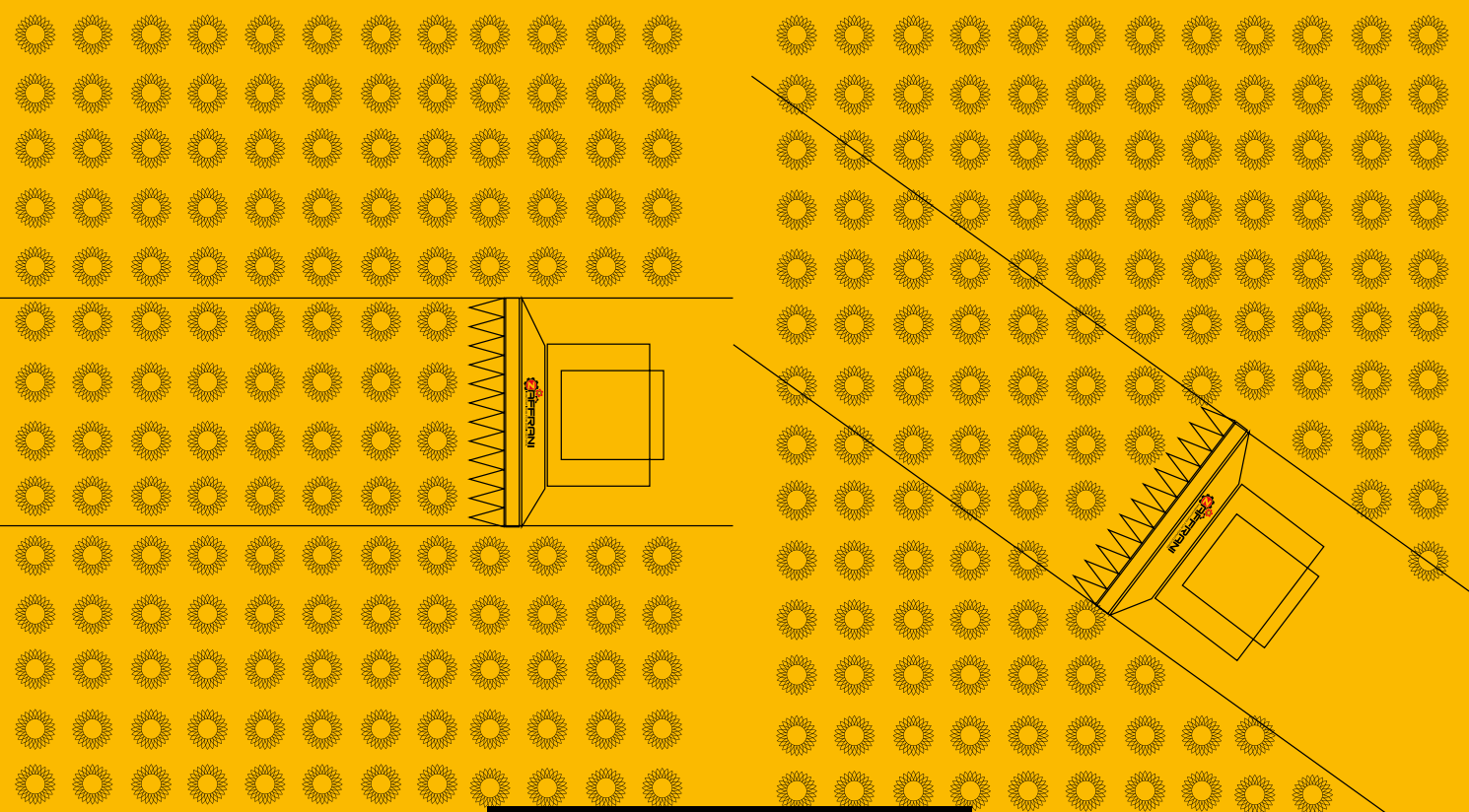
Корзинка подсолнечника соприкасается с защитным кожухом подающего мотовила, который из-за своего расположения по отношению к ножу режущего устройства, наклоняет подсолнечник и подготавливает его к входу в рабочую зону мотовила. Регулируемое вручную положение мотовила способствует продвижению срезанного продукта в направлении шнека, предотвращая потери.

### стадия 2

Стебель попадает в режущее устройство и срезается. Срез выполняется чётко, благодаря эффективной коробке передач. Эксклюзивное режущее устройство позволяет комбайнам, снабженным жатками Заффрани, продвигаться вперед со скоростью 12 км/ч с максимальной производительностью. Одновременно корзинка подталкивается зубцами подающего мотовила в зону работы шнека.

### стадия 3

Отрезанные корзинки направляются шнеком в центральную часть жатки, а оттуда поступают в канал элеватора комбайна, подталкиваемые двумя лопатками с зубчиками.



**everywhere**





# ХАРАКТЕРИСТИКИ

## Технические



Закругленные бока и фигурные картеры позволяют комбайну без затруднений продвигаться по полю, в том числе в направлении, противоположном направлению посева, со скоростью до 12 км/ч.

**боковые делители**

**ограничитель крутящего момента**



Ограничитель крутящего момента срабатывает в случае скопления продукта, предохраняя механические детали.

Нож с широкой режущей передней кромкой позволяет срезать даже самые толстые стебли, он управляется при помощи коробки перемены передач и имеет скорость резки 700 ударов/минуту: это приводит не только к минимальному износу устройств трансмиссии и сокращению вибрации рамы, но также к оптимизации срезания и уборки урожая в целом.

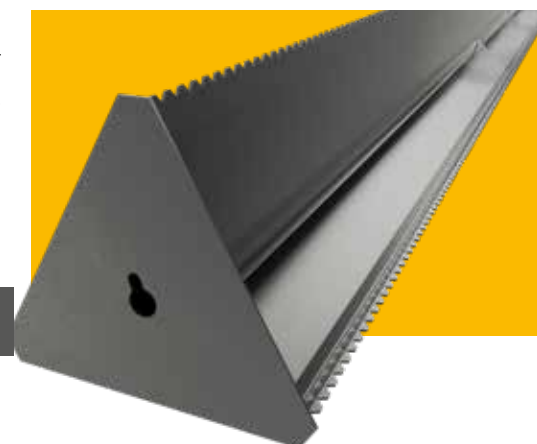
Жатки для подсолнечника Заффрани снабжены запасным ножом, который для удобства закреплен внутри корпуса жатки.

**НОЖ**



Мотовило с 3 зубчатыми лопастями с прижимными пластинами, расположенное на нужном расстоянии от ножа - отличительная черта продукции Заффрани. Оно работает более эффективно и позволяет направлять продукт во входной канал комбайна. Зубчатое мотовило, предохраняемое защитным кожухом, вращается со скоростью 45 об./мин.

**МОТОВИЛО**



**направляющий ролик**

Направляющий ролик вращается со скоростью 170 об./мин. Он не создает опасных для оборудования вибраций и, благодаря минимальному расстоянию от мотовила, предотвращает застревание продукта и позволяет продвигаться вперед более быстро и с меньшими потерями.

**наконечники**



Особая форма конструкции и расположение наконечников позволяют свободно попадать подсолнечнику внутрь жатки и выполнять уборку урожая в любом направлении, независимо от направления посева, легко захватывая от 7 до 13 рядов.

Сферические стальные наконечники, приваренные на лифтерах, предохраняют убираемый продукт от ударов, тряски и зацепления. Почти нулевая потеря семян, не превышает 3%.

Для некоторых рынков, для которых характерны особенно высокие сорта подсолнечника, мы предлагаем удлиненные наконечники (на 25 см длинее по сравнению со стандартными), что гарантирует более качественную уборку урожая в случаях, когда высота растений превышает 2 м.



# ХАРАКТЕРИСТИКИ

## технические

### Узел трансмиссии

Узел трансмиссии - это механизм, который осуществляет передачу крутящего момента от канала элеватора жатке. В зависимости от типа используемого комбайна, узел трансмиссии может быть верхним и нижним и его можно конфигурировать в зависимости от типа комбайна. Благодаря этому, механизм жатки всегда совершает оптимальное для уборки количество оборотов, независимо от количества оборотов ВОМ комбайна.



### приподнятая и фиксированная сеть



Жатка для подсолнечника Заффрани снабжена центральной фиксированной сетью и двумя боковыми сетями, предназначенными для защиты механических устройств. Боковые сети можно регулировать по высоте. Они выполняют важную функцию защиты оператора и удержания продукта в пределах зоны транспортировки, от конвейерного ролика до канала комбайна.

# КОМПЛЕКТУЮЩИЕ

## измельчитель

Измельчитель для жатки для подсолнечника Заффрани специально оптимизирован для максимально эффективной уборки поля. Он измельчает стебли до полного уничтожения, оставляя поле совершенно чистым.

Измельчитель состоит из вращающихся реверсивных ножей, усиленных вольфрамом, которые обеспечивают максимальную и постоянную эффективность измельчения.

Благодаря простой системе демонтажа, их легко можно заменить самостоятельно. Измельчитель устанавливается на комбайн вместе с эксклюзивной системой гидравлической компенсации, которая позволяет регулировать высоту измельчителя относительно положения жатки.



**ИЗМЕЛЬЧИТЕЛЬ ДЛЯ БЕЗРЯДКОВОЙ ЖАТКИ ДЛЯ ПОДСОЛНЕЧНИКА**  
(ДЛЯ СТАНДАРТНЫХ КОМБАЙНОВ)

МОДЕЛЬ	500 N	600 N	670 N	740 N
Макс. ширина (м)	5,50	6,00	6,70	7,40
Рабочая ширина (м)	5,40	5,90	6,60	7,30
Вес (кг)	450	500	550	600
Количество кожухов зубчатой передачи	7	9	9	10
Количество ножей (на кожух)	2	2	2	2
Мин. скорость ножей (м/с)	60	60	60	60
Макс. скорость уборки (км/ч)	7-8	7-8	7-8	7-8

*i dati forniti sono da ritenersi indicativi*

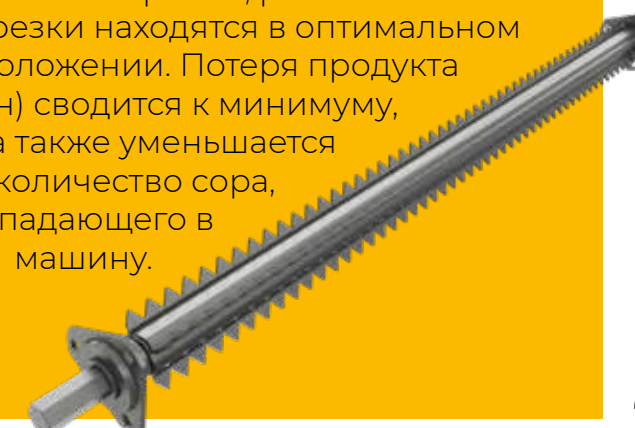


## Адаптационный комплект для другого комбайна

Жатка для подсолнечника, приобретенная для установки на определенный тип комбайна, может быть впоследствии конфигурирована под другой тип комбайна: с помощью соответствующих адаптационных комплектов, разработанных нами, жатки Заффрани можно легко переустановить на другие машины.

## протягивающий вал

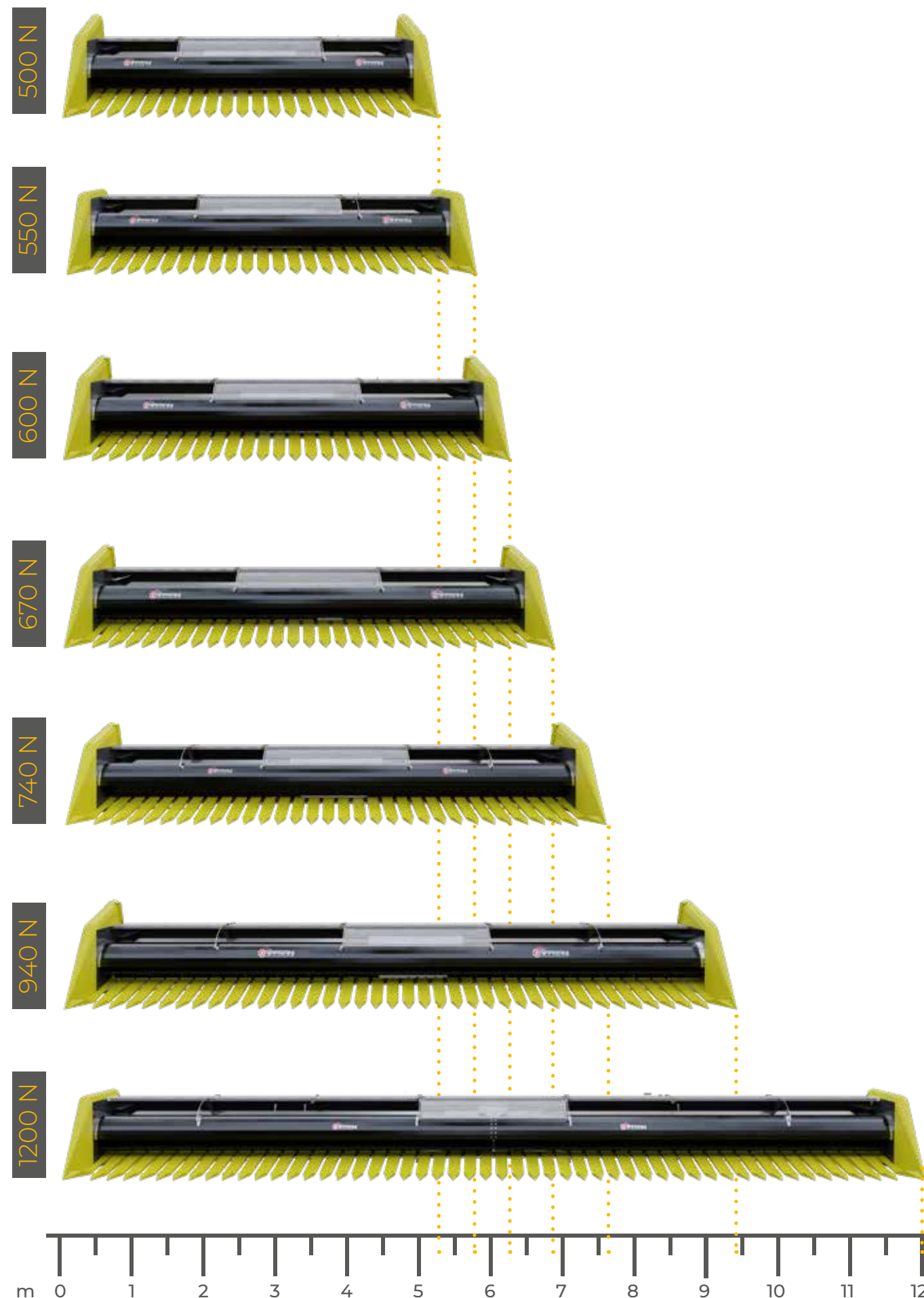
Протягивающий вал, расположенный под наконечниками, направляет стебли подсолнечника по ходу движения комбайна, наклоняя их вперед. Таким образом, растения в момент срезки находятся в оптимальном положении. Потеря продукта (семян) сводится к минимуму, а также уменьшается количество сора, попадающего в машину.



жатка для  
**ПОДСОЛНЕЧНИКА**

СВОДНАЯ ТАБЛИЦА ТЕХНИЧЕСКИХ ХАРАКТЕРИСТИК ЖАТКИ ДЛЯ ПОДСОЛНЕЧНИКА

МОДЕЛЬ		500 N	550 N	600 N	670 N	740 N	940 N	1200 N
размеры	Высота (м)	1,1	1,1	1,1	1,1	1,1	1,1	1,1
	Макс. ширина (м)	5,2	5,7	6,2	6,9	7,6	9,4	12,10
	Рабочая ширина (м)	5	5,5	6	6,7	7,4	9,2	11,90
	Глубина (м)	2,35	2,35	2,35	2,35	2,35	2,35	2,35
	Вес (кг)	1.650	1.800	1.900	2.000	2.200	2.700	3.200
Потребляемая мощность ВОМ	35/40 Нр	35/40 Нр	35/40 Нр	35/40 Нр	35/40 Нр	35/40 Нр	35/40 Нр	35/40 Нр (sx + dx)
Обороты ВОМ (примерно)	570	570	570	570	570	570	570	570
Конвейерный ролик (диаметр, мм)	240	240	240	240	240	240	300	300
Spirale rullo convogliatore (diametro) mm	540x500x240	540x500x240	540x500x240	540x500x240	540x500x240	540x500x240	540x500x300	540x500x300
Привод конвейерного ролика	механический	механический	механический	механический	механический	механический	механический	механический
Обороты конвейерного ролика (примерно) обороты/мин	170	170	170	170	170	170	170	170
Обороты качающейся коробки передач обороты/мин	346	346	346	346	346	346	346	346
Масло для коробки передач (тип)	85W140	85W140	85W140	85W140	85W140	85W140	85W140	85W140
Удары ножей (удары/мин)	692	692	692	692	692	692	692	692
Мотовило	1	1	1	1	1	1	1	1
Обороты мотовила (примерно)	45	45	45	45	45	45	45	45
Крепление (тип)	центральное	центральное	центральное	центральное	центральное	центральное	смещенное влево	центральное
Количество наконечников	20	22	24	27	30	38	38	50





**SUNFLOW**  
SUNFLOW **zaffrani.it**  
**SUNFLOW**  
SUNFLOW SUNFLOW  
**SUNFLOW**  
SUNFLOW SUNFLOW  
**SUNFLOW**  
SUNFLOW SUNFLOW  
**SUNFLOW**  
SUNFLOW SUNFLOW  
**SUNFLOW**  
SUNFLOW SUNFLOW



graphics and print by elitegroup.com

**F.lli Zaffrani s.r.l.**  
Via dell'Industria, 159  
62014 Corridonia (MC) Italia  
T +39 0733 281385  
info@zaffrani.it

[www.zaffrani.it](http://www.zaffrani.it)



**HIGH TECHNOLOGY MADE IN ITALY  
CREATED BY HUMAN PASSION**

подборщики

сушилки

жатки для кукурузы

жатки для подсолнечника