

**MATURITATE RELATIVĂ (RM)**

**102**



## CARACTERISTICI ȘI BENEFICII

**VITEZĂ MARE DE PIERDERE A APEI  
PENTRU GRUPA SA DE MATURITATE**

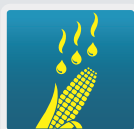
**TOLEREAZĂ BINE STRESUL HIDRIC**

**ADAPTABILITATE**

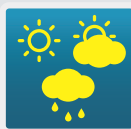
**POTENȚIAL DE PRODUCȚIE FOARTE  
RIDICAT CU USCARE ȘI O RECOLTARE MAI  
RAPIDĂ**

**STABILITATEA ASIGURĂ FERMIERULUI  
PIERDERI REDUSE DE PRODUCȚIE ÎN ANII  
FOARTE DIFICILI**

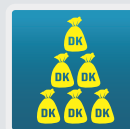
## MAI MULTE BENEFICII



**VITEZĂ MARE  
DE PIERDERE A  
APEI DIN BOB**



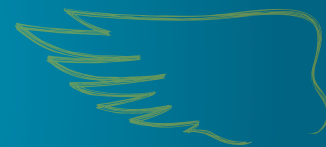
**TOLERANȚĂ  
LA STRESUL  
HIDRIC ȘI TERMIC**



**PRODUCȚII  
RIDICATE  
ȘI STABILE**

**Deși este un hibrid semi-tardiv, umiditatea la recoltare este redusă, nespecifică grupei sale de maturitate, menținând producția la un nivel ridicat.**

Datorită calității boabelor, a randamentului superior, a dimensiunilor mari ale știuleților, acest hibrid poate fi recoltat și sub formă de știuleți.



## Densitatea recomandată în funcție de **mediul de producție**\*

**Maximizează profitul din fermă, alegând densitatea corectă a mediului de producție!**

\*Mediul de producție reprezintă totalitatea factorilor, de orice natură, ce se regăsesc într-o fermă și care limitează potențialul de producție al hibridilor de porumb cultivați.

**SCĂZUT (<7 T/HA)**

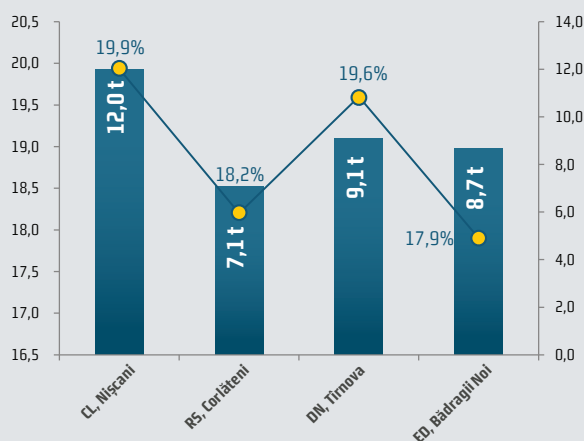
**60.000 - 65.000**  
boabe germinabile/ha

**NIVEL MEDIU  
(7-11 T/HA)**

**65.000 - 70.000**  
boabe germinabile/ha

**RIDICAT (≥11T/HA)**

**70.000 - 75.000**  
boabe germinabile/ha



## PRODUCȚII 2017

Pentru mai multe detalii, vă rugăm să vizitați [www.dekalb.ro](http://www.dekalb.ro) sau contactați reprezentanții DEKALB:  
[www.dekalb.ro/contactati-ne/reprezentanti-locali](http://www.dekalb.ro/contactati-ne/reprezentanti-locali)