

MATURITATE RELATIVĂ (RM)

94



CARACTERISTICI ȘI BENEFICII

PIERDEREA RAPIDĂ A APEI DIN BOB

STABILITATE

VIGOARE BUNĂ LA RĂȘĂRIRE

REDUCEREA COSTURILOR CU USCAREA

**O PRODUCȚIE SIGURĂ INDIFERENT DE
CONDIȚII**

**START BUN AL CULTURII, PREȚÂN-
DU-SE A FI SEMĂNAT LA ÎNCEPUTUL EPOCII
OPTIME**

MAI MULTE BENEFICII



STABILITATE



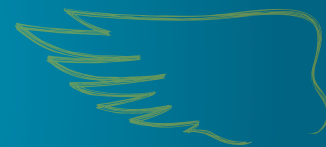
**VITEZĂ MARE
DE PIERDERE A
APEI DIN BOB**



**TOLERANȚĂ
LA STRESUL
HIDRIC ȘI TERMIC**

Are o perioadă de semănat flexibilă, permițând eșalonarea ulterioară a recoltării fără pierderi de producție.

Surprinde prin producții peste media grupei de maturitate. Fiind un hibrid trilinear, tolerează condițiile vitrege de mediu.



Densitatea recomandată în funcție de mediul de producție*

Maximizează profitul din fermă, alegând densitatea corectă a mediului de producție!

*Mediul de producție reprezintă totalitatea factorilor, de orice natură, ce se regăsesc într-o fermă și care limitează potențialul de producție al hibridilor de porumb cultivați.

SCĂZUT (<7 T/HA)

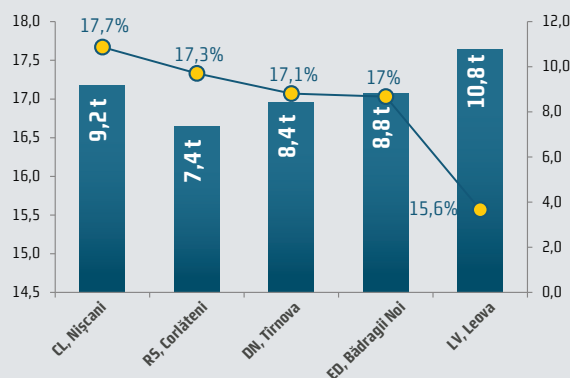
60.000 - 65.000
boabe germinabile/ha

NIVEL MEDIU (7-11 T/HA)

65.000 - 72.000
boabe germinabile/ha

RIDICAT (≥11T/HA)

72.000 - 78.000
boabe germinabile/ha



PRODUCȚII 2017

Pentru mai multe detalii, vă rugăm să vizitați www.dekalb.ro sau contactați reprezentanții DEKALB:
www.dekalb.ro/contactati-ne/reprezentanti-locali